

Aviso de Ciclón Tropical en el Océano Pacífico

No. Aviso: 13

Ciudad de México a 13 de Junio del 2017.

Emisión: 04:15h

Servicio Meteorológico Nacional, fuente oficial del Gobierno de México, emite el siguiente aviso:

Síntesis:DEPRESIÓN TROPICAL "CALVIN" EN EL SUR DE OAXACA.

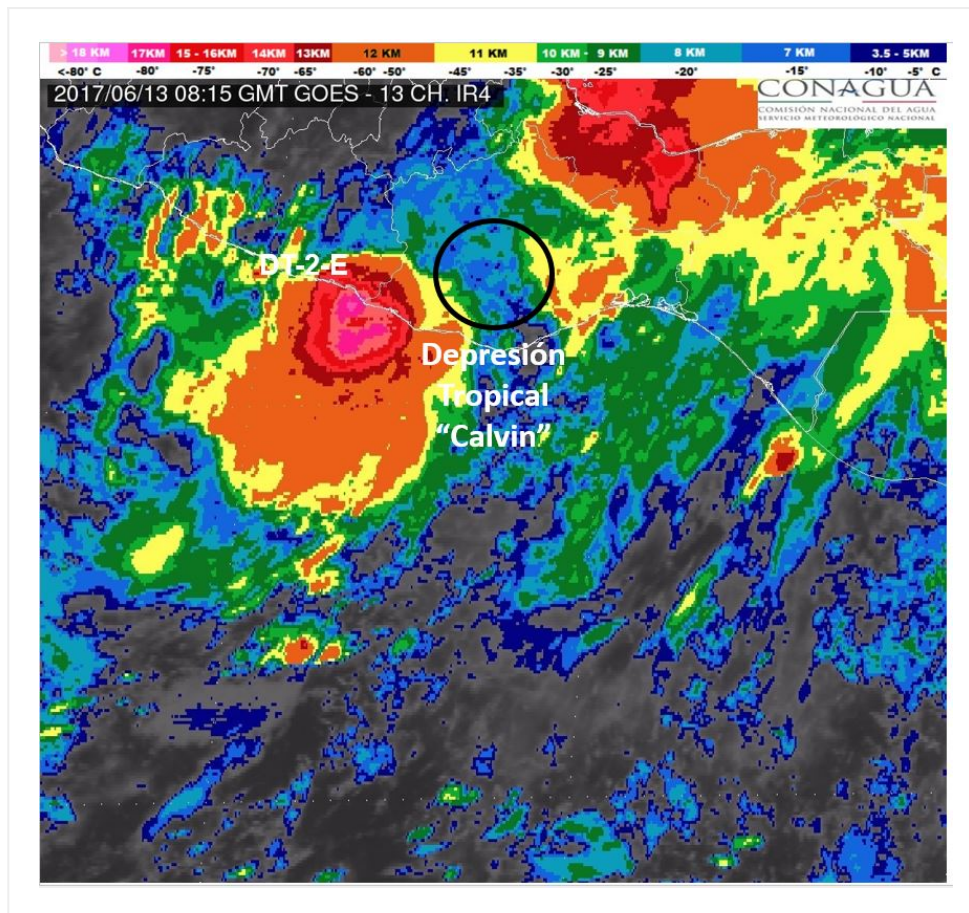


Imagen de satélite

Situación Actual:

La Depresión Tropical "Calvin" se ubica en tierra, en el sur de Oaxaca.

Condiciones Actuales	
Hora local (hora gmt)	04:00 (09:00 GMT)

Condiciones Actuales		
Ubicación del centro del ciclón	Latitud Norte:16.3°	Longitud Oeste: 96.3°
Distancia al lugar más cercano	70 km al nor-noreste de Puerto Ángel, Oax. 385 km al este de Acapulco, Gro.	
Zona de vigilancia [Se establece en coordinación con el CMRE-MIAMI]	Se mantiene zona de prevención por potencial de lluvias torrenciales con puntuales mayores a 250 mm en Oaxaca y Guerrero.	
Desplazamiento actual:	Oeste-noroeste (300°) a 9 km/h	
Vientos máximos [km/h]:	Sostenidos: 45 km/h	Rachas: 65 km/h
Presión mínima central [hpa]:	1007 hPa	
Pronóstico de lluvia	Potencial de tormentas torrenciales con puntuales mayores a 250 mm en Oaxaca y Guerrero; intensas en Chiapas, Tabasco, Veracruz y Puebla; muy fuertes en Michoacán, Morelos y Campeche.	
Recomendaciones	Extremar precauciones a la población en general en las zonas de los estados mencionados por lluvias, viento y oleaje (incluyendo la navegación marítima) y atender las recomendaciones emitidas por las autoridades del Sistema Nacional de Protección Civil, en cada entidad.	

PRONÓSTICO VALIDO AL DÍA/HORA LOCAL TIEMPO CENTRO	LATITUD NORTE	LONG. OESTE	VIENTOS [Km/h]	CATEGORÍA	UBICACIÓN (en km)
13/13h	16.7	97.0	35/55	Baja Remanente	95 km al norte de Puerto Escondido, Oax.



Trayectoria pronostico de la depresión tropical "Calvin"

Aviso No.	Fecha / Hora local CDT	Lat. Norte	Long. Oeste	Distancia más cercana (km)	Viento mín. / rachas	Categoría	Avance
01	11 jun / 16:00	14.5	95.0	A 190 km al sur de Salina Cruz, Oax. y a 200 km al sur-suroeste de Barra de Tonalá, Chis.	55/75	Depresión Tropical	Al noroeste (320°) a 7 km/h
02	11 jun / 19:00	15.0	94.8	A 145 km al sur-sureste de Salina Cruz, Oax.	55/75	Depresión Tropical	norte (360°) a 15 km/h
03	11 jun / 22:00	15.2	94.9	A 115 km al sur-sureste de Salina Cruz, Oax. y a 130 km al suroeste de Barra de Tonalá, Chis.	55/75	Depresión Tropical	nor-noroeste (335°) a 7 km/h
04	12 jun / 01:00	15.2	95.1	105 km al sur de Salina Cruz, Oax. 130 km al este-sureste de Bahías de Huatulco, Oax.	55/75	Depresión Tropical	Nor-noroeste (335°) a 6 km/h
05	12 jun / 4:00	15.3	95.2	100 km al sur de Salina Cruz, Oax. 120 km al este-sureste de Bahías de Huatulco, Oax.	55/75	Depresión Tropical	Noroeste (325°) a 6 km/h
06	12 jun / 7:00	15.4	95.3	75 km al sur de Salina Cruz, Oax. 105 km al este-sureste de Bahías de Huatulco, Oax.	55/75	Depresión Tropical	Noroeste (325°) a 6 km/h

07	12 jun / 10:00	15.4	95.4	A 85 km al sur-suroeste de Salina Cruz, Oax., y a 120 km al este-sureste de Puerto Ángel, Oax.	55/75	Depresión Tropical	Noroeste (310°) a 6 km/h
08	12 jun / 13:00	15.4	95.4	85 km al sur-suroeste de Salina Cruz, Oax., y a 120 km al este-sureste de Puerto Ángel, Oax.	55/75	Depresión Tropical	Estacionario
9	12 jun / 16:00	15.5	95.5	80 km al sur-suroeste de Salina Cruz, Oax. 110 km al este-sureste de Puerto Ángel, Oax.	65/85	Tormenta Tropical	oeste-noroeste (300°) a 4 km/h
10	12 jun / 19:00	15.9	95.8	Sobre la línea de costa, 6 km al este-noreste de la localidad de Ayutla y a 80 km al este-noreste de Puerto Ángel, Oax.	65/85	Tormenta Tropical	Oeste-noroeste (300°) a 7 km/h
11	12 jun / 22:00	16.0	95.8	10 km al norte de la localidad El Coyul, municipio de San Pedro Huamelula, Oax., 70 km al oeste-suroeste de Salina Cruz, Oax. y a 445 km al este-sureste de Acapulco, Gro.	65/85	Tormenta Tropical	Noroeste (305°) a 7 km/h
12	13 jun / 01:00	16.1	96.1	60 km al noreste de Puerto Ángel, Oax. 95 km al oeste de Salina Cruz, Oax. 410 km al oeste de Acapulco, Gro.	55/75	Depresión Tropical	Oeste-noroeste (300°) a 7 km/h
12	13 jun / 01:00	16.1	96.1	60 km al noreste de Puerto Ángel, Oax. 95 km al oeste de Salina Cruz, Oax. 410 km al este de Acapulco, Gro.	55/75	Depresión Tropical	Oeste-noroeste (300°) a 7 km/h
13	13 jun / 04:00	16.3	96.3	70 km al nor-noreste de Puerto Ángel, Oax. 385 km al este de Acapulco, Gro.	45/65	Depresión Tropical	Oeste-noroeste (300°) a 9 km/h

**EL SIGUIENTE AVISO SE EMITIRÁ A LAS 07:15 HRS TIEMPO DEL CENTRO O ANTES SI OCURREN
CAMBIOS SIGNIFICATIVOS**

Pronosticador: RAFAEL TREJO V.

Revisó: MARCO A. LUGO G.